

An architectural rendering of a modern building complex on Kurfürstendamm in Berlin. The image shows a wide street with several cars and pedestrians. The buildings are multi-story with large glass windows and a prominent central tower. The word 'FÜRST' is overlaid in large, white, sans-serif capital letters in the center of the image. The scene is set during the day with a clear blue sky and lush green trees lining the street.

# FÜRST

THE PRIME DESTINATION  
ON KURFÜRSTENDAMM  
BERLIN

FÜRST

# Das FÜRST stellt sich vor

Neue Häuser, neue Wege, neue Aufenthaltsqualität und ein repräsentatives Hochhaus im neuen Gewand.

Für Mieter und Besucher wird das nachhaltig konzipierte Quartier FÜRST zu einem architektonischen Landmark Berlins.

DAS FÜRST STELLT SICH VOR

# Das Leuchtturmprojekt

**Gesamtgröße: ca. 106.000 m<sup>2</sup> (GIF)**

Ein neues Stück Berlin in bester Lage der City West

**Synergien durch optimalen Nutzungsmix**

Auf höchstem Niveau arbeiten, einkaufen, genießen, entspannen und sich unterhalten lassen

**Ca. 8.500 m<sup>2</sup> attraktive Terrassen**

Hohe Aufenthaltsqualität für Mieter und Gäste

**14.200 m<sup>2</sup> für Kultur und Freizeit**

Angebote vom Theater über Fitness bis zum Kino

**LEED Platinum**

Zertifiziert für nachhaltiges Bauen

**Seit 2020 in Betrieb**

Weitere Quartiersbausteine folgen sukzessive



DAS FÜRST STELLT SICH VOR

# Nutzer im FÜRST

**29 % DER FLÄCHE VERMIETET**

von ca. 106.000 m<sup>2</sup> Gesamtfläche \*

**KOM  
ODIE**  
AM KURFÜRSTENDAMM

Komödie am Kurfürstendamm  
**THEATER**

MINDSPACE

Mindspace  
**CO-WORKING**

**R T L**

RTL  
**BÜRO**

CELLS

CELLS Group  
**BÜRO**

**LAP**

LAP Coffee  
**GASTRONOMIE**

**KAISER**

Kaiser  
**GASTRONOMIE**

**REWE**

Rewe  
**SUPERMARKT**

*David Lloyd*  
— CLUBS —

David Lloyd  
**FITNESS**

**Q PARK**

Q Park  
**PARKING**

DAS FÜRST STELLT SICH VOR

# Das neue Herz des Kurfürstendamms



DAS FÜRST STELLT SICH VOR

# Hier öffnet sich ein neues Stück Stadt



DAS FÜRST STELLT SICH VOR

# Ein Quartier, viele erstklassige Adressen



DAS FÜRST STELLT SICH VOR

# Die City West bekommt einen neuen Lieblingsplatz



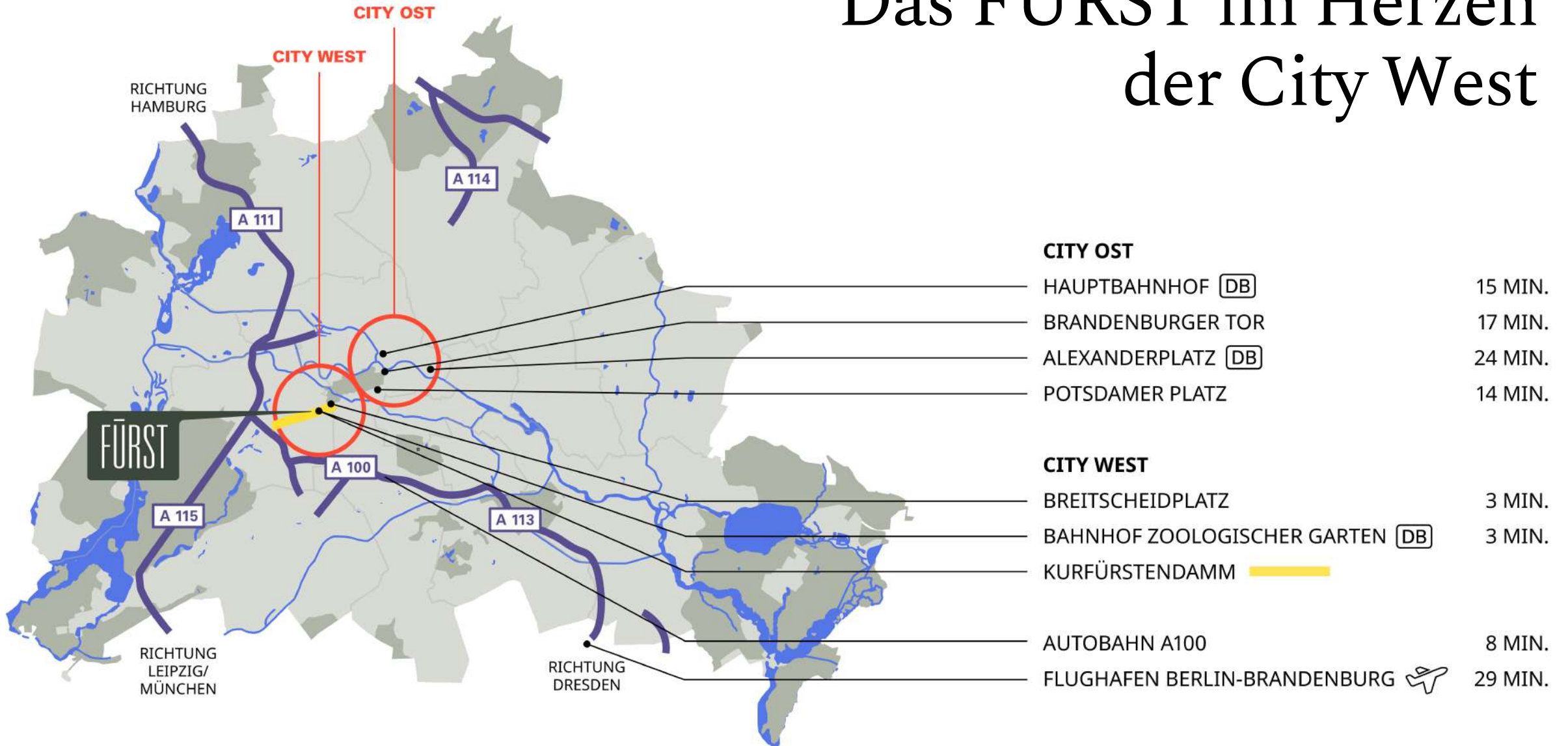


FÜRST

# Lage und Nachbarschaft

Berlin-Charlottenburg, mitten auf dem Prachtboulevard Kurfürstendamm.  
Eine Adresse, die für gewachsene Qualität und beste Verbindungen steht.

# Das FÜRST im Herzen der City West



Alle Minutenangaben sind Fahrzeiten mit dem PKW.

# Bestens angebunden



BAHNHOF ZOOLOGISCHER GARTEN  
BUS DB S U

TIERGARTEN

SAVIGNYPLATZ

P KANTSTRASSE

U WITTENBERG-PLATZ

BREITSCHIEDPLATZ

WITTENBERGPLATZ

S SAVIGNYPLATZ

U KURFÜRSTENDAMM

KaDeWe

U UHLANDSTRASSE

SCHLÜTERSTRASSE

KNESEBECKSTRASSE

TAXI

MEINEKESTRASSE

JOACHIMSTRASSER STRASSE

KURFÜRSTENDAMM

UHLANDSTRASSE

FASANENSTRASSE

FÜRST

BLEIBTREUSTRASSE

10 MINUTEN FÜRWEG

LIETZENBURGER STRASSE

FASANENPLATZ

OLIVAER PLATZ

LUDWIGKIRCHPLATZ

Bahnhof Zoologischer Garten  
U2, U9, S3, S5, S7, S9  
und 18 Buslinien

U-Bahnhof Uhlandstraße  
U1, Buslinien M19, M29, X10,  
109, 110, N10

Savignyplatz  
S 3, S5, S7, S9, Bus M49, X34

LAGE UND NACHBARSCHAFT

# Unter exzellenten Nachbarn

Zahlreiche Unternehmen haben sich in der City West angesiedelt, weil hier alles stimmt! Historisches Ambiente, Angebote höchster Qualität, zentrale Lage und oft sind auch die Geschäftspartner ein paar Häuser weiter zu finden. Hier gibt es eben einfach eine exzellente Nachbarschaft.



NACHBARSCHAFT



WALDORF ASTORIA



KURFÜRSTENDAMM



NEUES KRAZLER ECK



KNESEBECKSTRASSE

LAGE UND NACHBARSCHAFT

# Mehr Abwechslung für Business-Lunch und After-Work

Ihre Mitarbeiter werden die Vielfalt des gastronomischen Angebotes zu schätzen wissen: vom Café am bürgerlichen Ludwigkirchplatz bis zum Szene-Japaner in der Kantstraße.



THE KLUB KITCHEN



FUNKY FISH



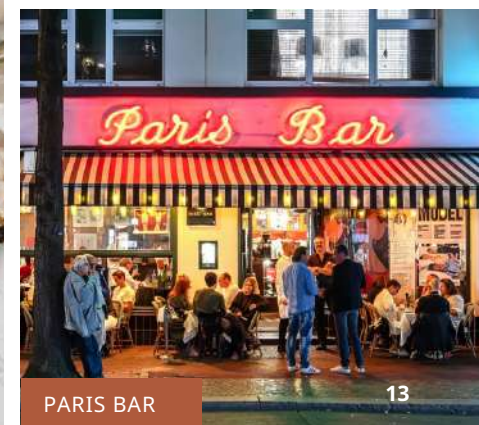
SCIROCCO



DIEKMANN



PICCOLA TAORMINA



PARIS BAR

LAGE UND NACHBARSCHAFT

# Zwischen Premium- designern und starken internationalen Brands

Das FÜRST bietet Platz für neue Markenwelten und verbindet den High Fashion District des Kurfürstendamm mit dem Bereich der starken internationalen Brands wie Apple, Michael Kors, BOSS und Co.



LAGE UND NACHBARSCHAFT

# Ein Ort voller Inspiration und Vergnügen

Arbeit und kultureller Genuss lassen sich rund um das FÜRST perfekt verbinden. Unzählige Möglichkeiten sind geboten – vom französischen Kinobesuch bis hin zur Theateraufführung.



C/O BERLIN



SCHAUBÜHNE BERLIN



THEATER DES WESTENS



CINEMA PARIS



ZOO PALAST

FÜRST

# Das Konzept: Ein Quartier mit vielen Vorteilen

Unterschiedlichste Nutzer ziehen in das neue Quartier ein und bieten seinen neuen Büromietern unzählige Synergien

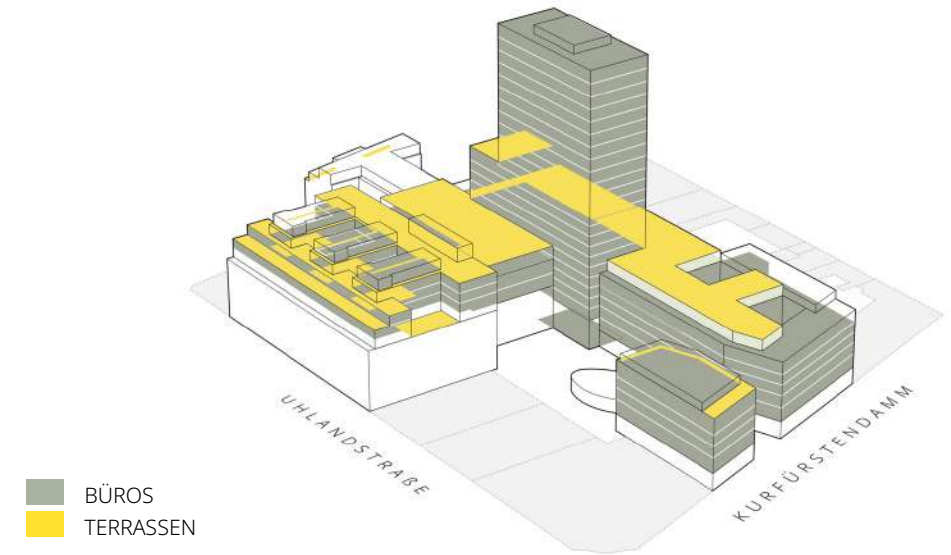


DAS KONZEPT: EIN QUARTIER MIT VIELEN VORTEILEN

# Das FÜRST: für Büros gedacht

Mit ca. 58.000 m<sup>2</sup> macht der Anteil an Büroflächen die größte Nutzungskategorie im FÜRST aus. Auf insgesamt ca. 8.500 m<sup>2</sup> werden begrünte Innenhöfe und Terrassen entstehen.

Bereits im Jahr 2020 konnten im 1. Bauabschnitt Büromieter auf 14.300 m<sup>2</sup> begrüßt werden. Im 2. Bauabschnitt werden insgesamt ca. 45.000 m<sup>2</sup> Büros und exklusive Terrassen höchste Ansprüche ihrer Nutzer erfüllen. Eine große gemeinschaftliche Dachterrasse im 7. Obergeschoss ist barrierefrei erreichbar und bietet zusätzliche Erholungsflächen. Sie kann auch für große Events genutzt werden, denn auch an eine Cateringküche ist gedacht.



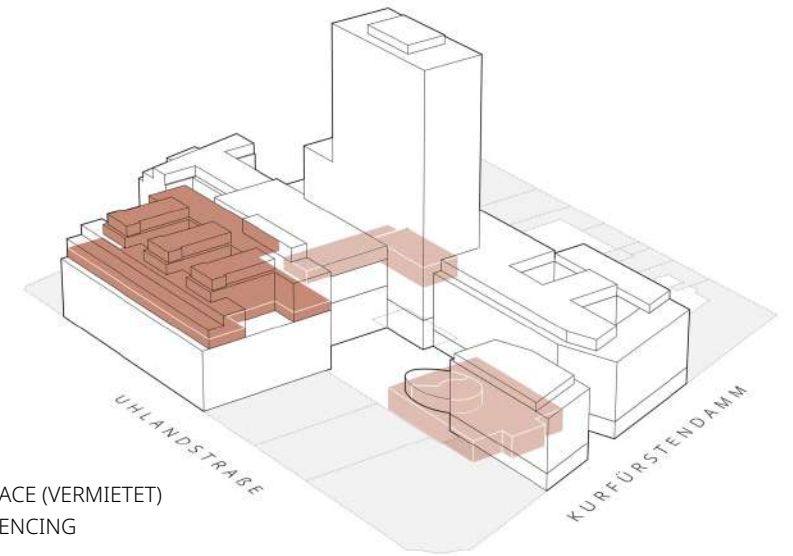
DAS KONZEPT: EIN QUARTIER MIT VIELEN VORTEILEN

# Co-Working und Conferencing

Einige Nachbarmmieter bieten den Büronutzern attraktive Synergieeffekte. Einer davon ist Mindspace, der attraktive Co-Worker, der auf ca. 6.800 m<sup>2</sup> Büro- und Terrassenflächen flexible Möglichkeiten für temporäre Erweiterung, Raum für eine inspirierende Community oder Projekte bietet.

Ein zusätzliches Raumangebot für Events und größere Meetings bietet der Conferencing-Anbieter, der sich ganz nebenbei auch gleich noch um das passende Catering kümmert. Das macht die eigenen Büroflächen effizient! Eine besonders große Konferenzoption bietet außerdem der Theatersaal.

MINDSPACE (VERMIETET)  
CONFERENCING

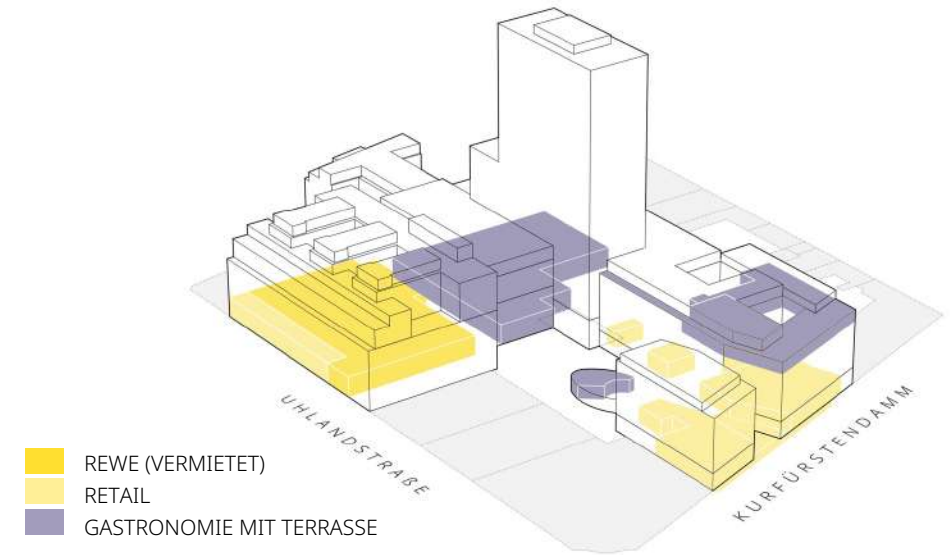


DAS KONZEPT: EIN QUARTIER MIT VIELEN VORTEILEN

# Schlemmen & Shoppen

Genuss wird im FÜRST groß geschrieben! Neben dem bereits 2020 eröffneten REWE, der gleichermaßen auf Nahversorgung der Nachbarschaft und für den Snack in der Mittagspause spezialisiert ist, wird das FÜRST auf über 4.000 m<sup>2</sup> gastronomische Angebote unterschiedlichster Art bieten bis hin zum Dinner im stilvollen Ambiente.

Im FÜRST werden außerdem 4.700 m<sup>2</sup> neue Retailflächen geschaffen und laden zum Bummeln ein. Sie bieten Platz für viele attraktive Marken und werden das Shoppingangebot des Kurfürstendamms zusätzlich bereichern.

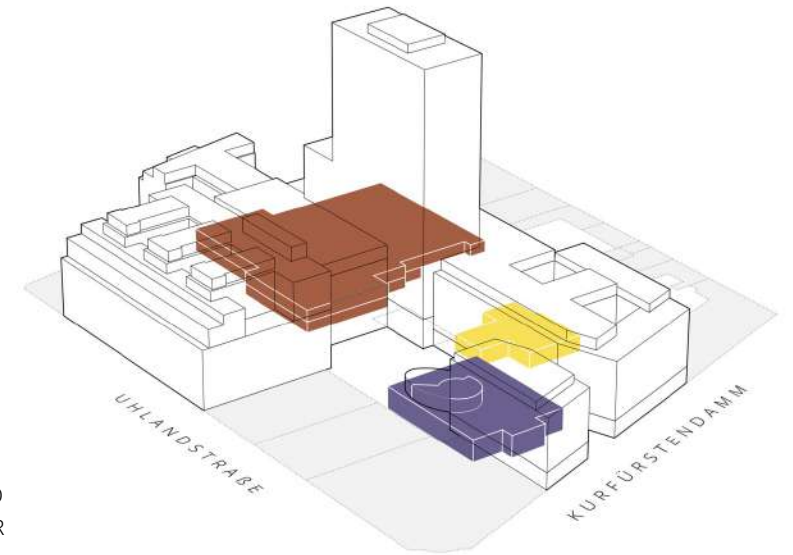


DAS KONZEPT: EIN QUARTIER MIT VIELEN VORTEILEN

# Ein Freizeitangebot der Extraklasse!

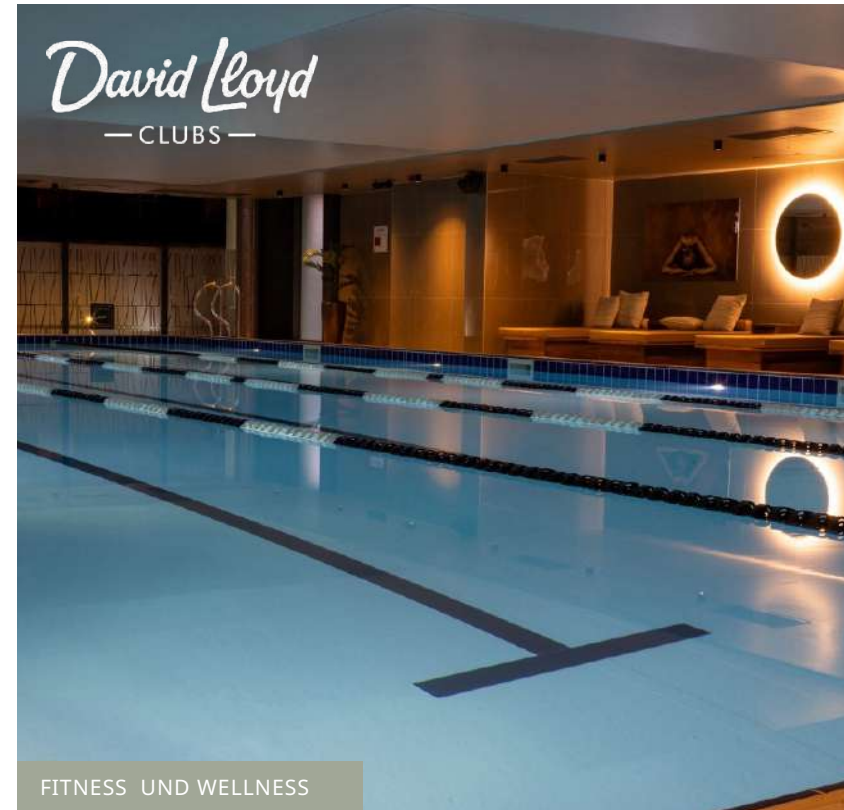
Wo hat man das schon alles unter einem Dach? Im FÜRST! Abschalten im Spa oder beim Schwimmen im 25 Meter langen Pool bei David Lloyd, oder auch ein kurzes Workout vor der Arbeit halten Mitarbeiter fit und leistungsfähig. Mit ca. 7.500 m<sup>2</sup> wird das eine der größten und die modernste Clubanlage der Hauptstadt.

Für Spaß im Team oder mit Geschäftspartnern ist in der Komödie gleich vor Ort gesorgt. Dieser imposante Theatersaal bietet viel Platz. Über den großen Lastenaufzug können hier selbst Autos vorgeführt werden.

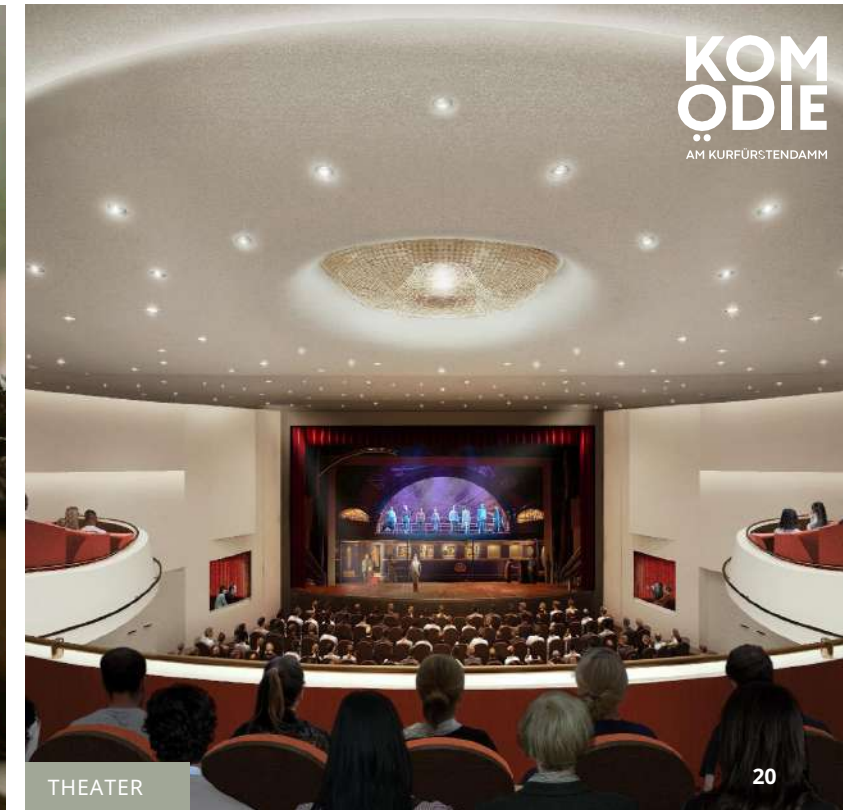
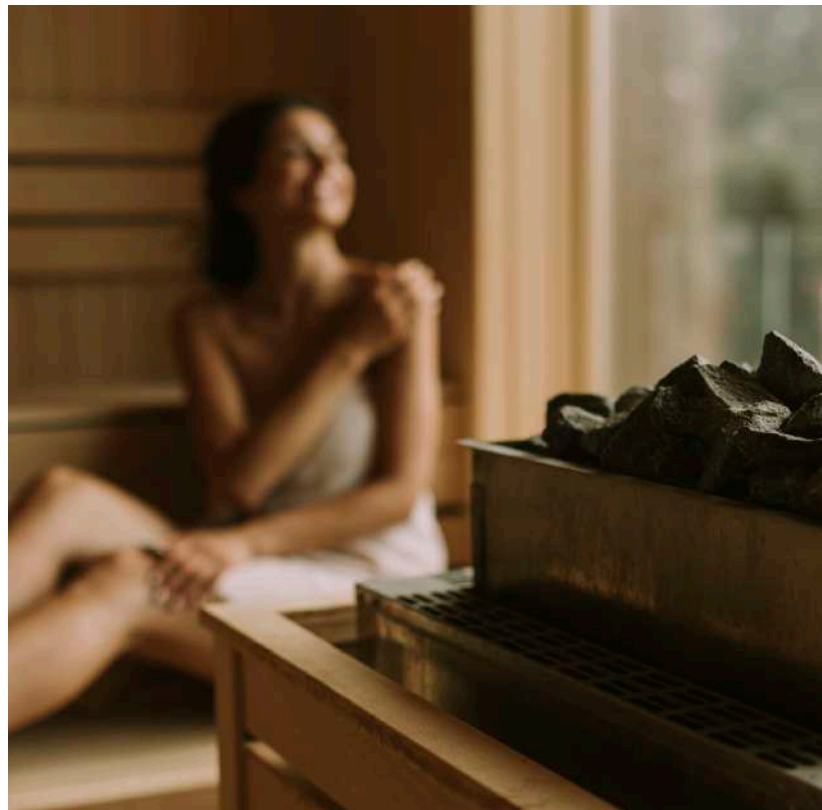


- FITNESS
- 5D-KINO
- THEATER

David Lloyd  
— CLUBS —



FITNESS UND WELLNESS



KOMÖDIE  
AM KURFÜRSTENDAMM

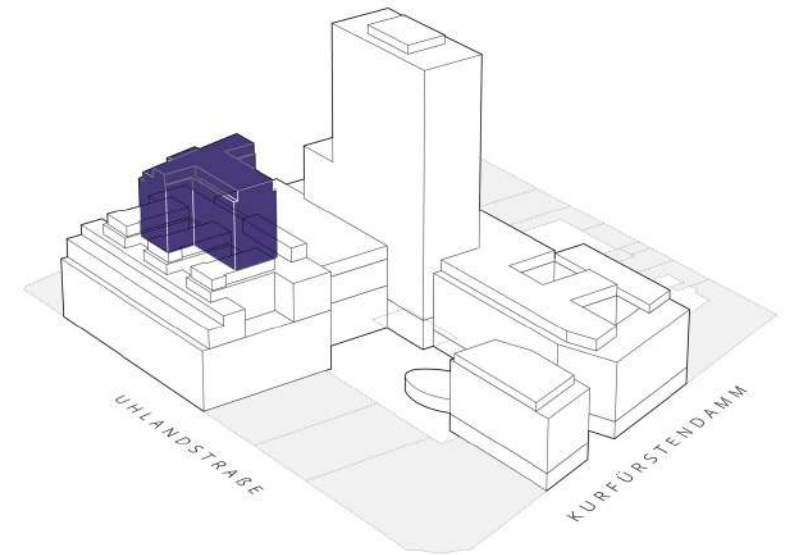
THEATER

DAS KONZEPT: EIN QUARTIER MIT VIELEN VORTEILEN

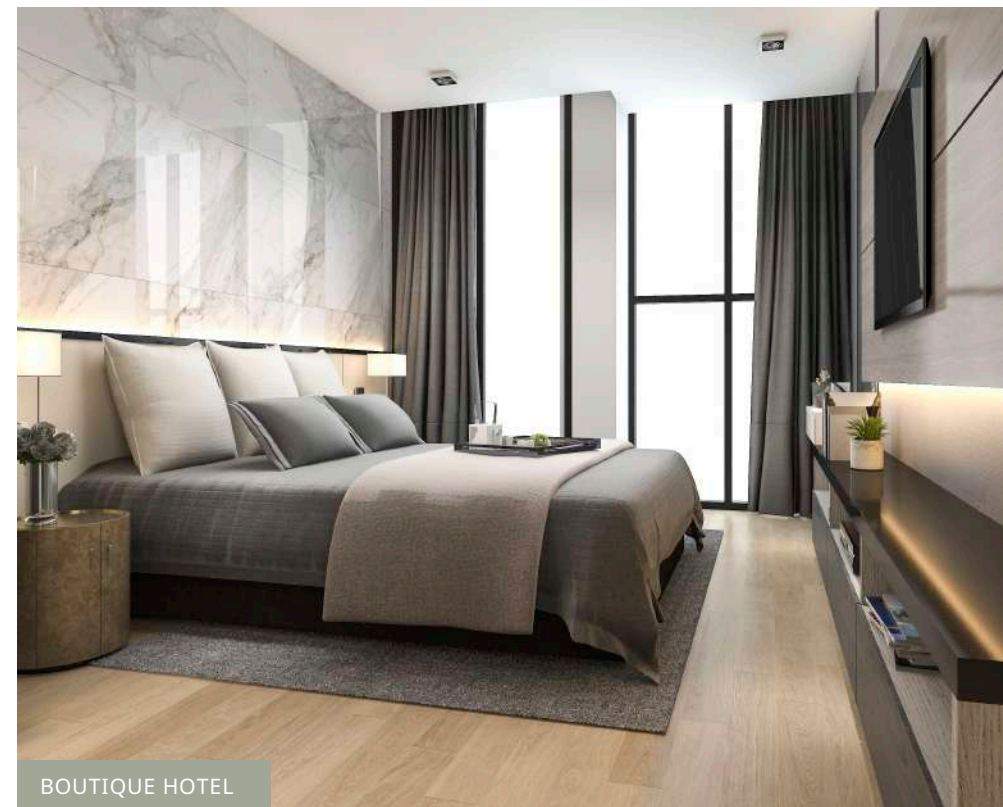
# Hotel & Bar

Ob Geschäftspartner oder Kollegen, hier ist Platz in 150 Zimmern direkt im Ensemble auch gleich die Gäste unterzubringen.

Im FÜRST ist eben an alles gedacht!



 HOTEL



BOUTIQUE HOTEL



BUFFET



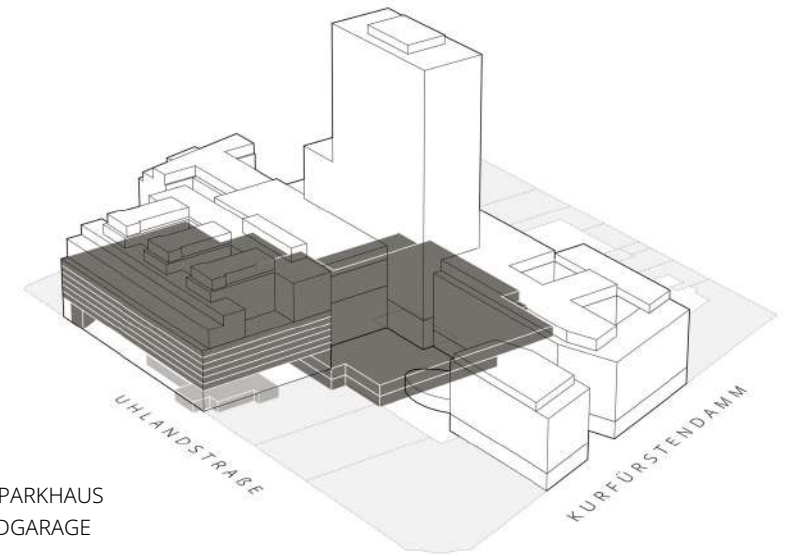
BAR

DAS KONZEPT: EIN QUARTIER MIT VIELEN VORTEILEN

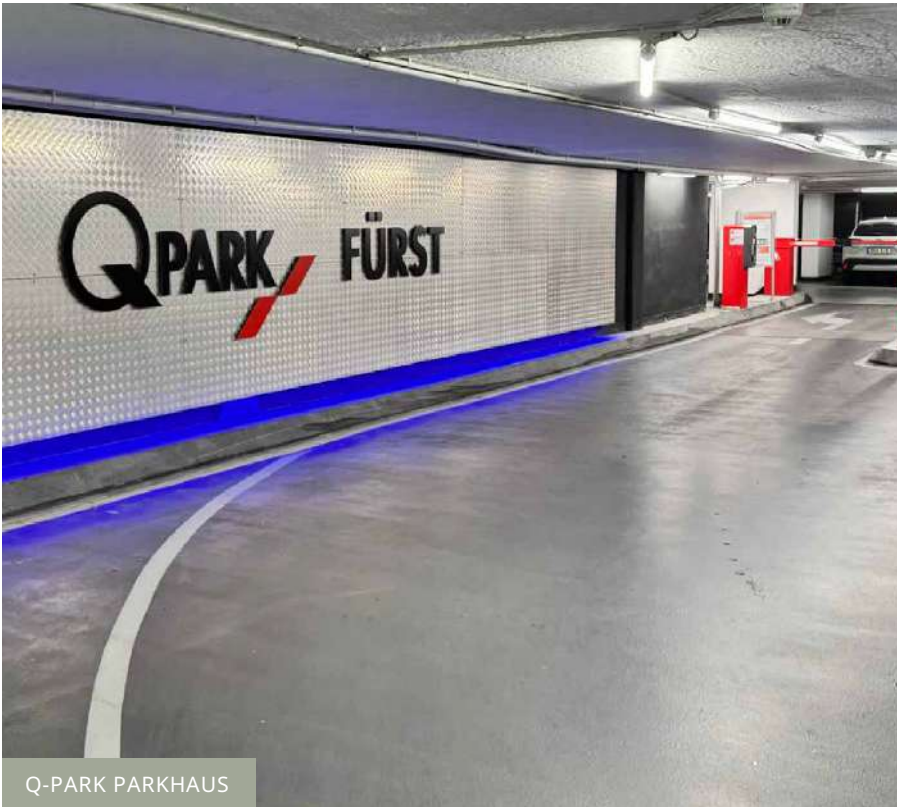
# Parken - ganz einfach und bequem

In Hochgarage und Tiefgarage bietet der Parkhausbetreiber Q-Park insgesamt ca. 800 PKW-Stellplätze, auch mit E-Ladepazitäten an. Dauerparkplätze können mit flexiblen Optionen bei Q-Park angemietet werden.

Die neue Fahrradgarage bietet Platz für über 600 Fahrradstellplätze. Ein exklusiv für die Büromieter geschaffener Bereich wird vom öffentlichen Bereich getrennt sein. Für die Sicherheit der Fahrräder ist gesorgt. Über Rampe und Glasaufzug kann man selbst mit einem Lastenrad in die Fahrradgarage gelangen.



■ Q-PARK PARKHAUS  
■ FAHRRADGARAGE



Q-PARK PARKHAUS



FAHRRADGARAGE



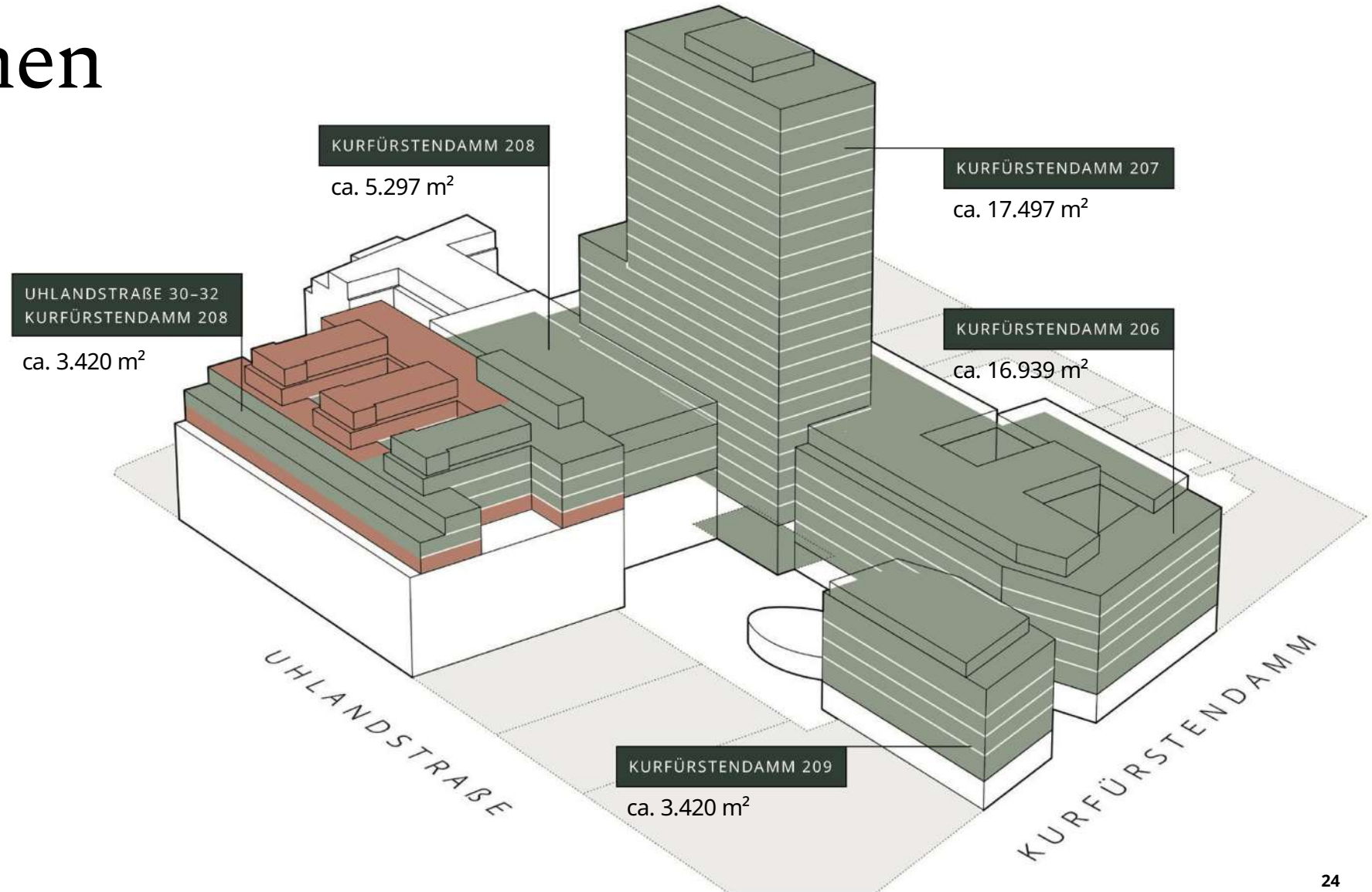
LADESÄULEN

FÜRST

# Büroflächen

Für Repräsentation, Kollaboration und Konzentration – mit flexiblen Raumlösungen wird New Work zu einem ganz individuellen Erfolgsfaktor.

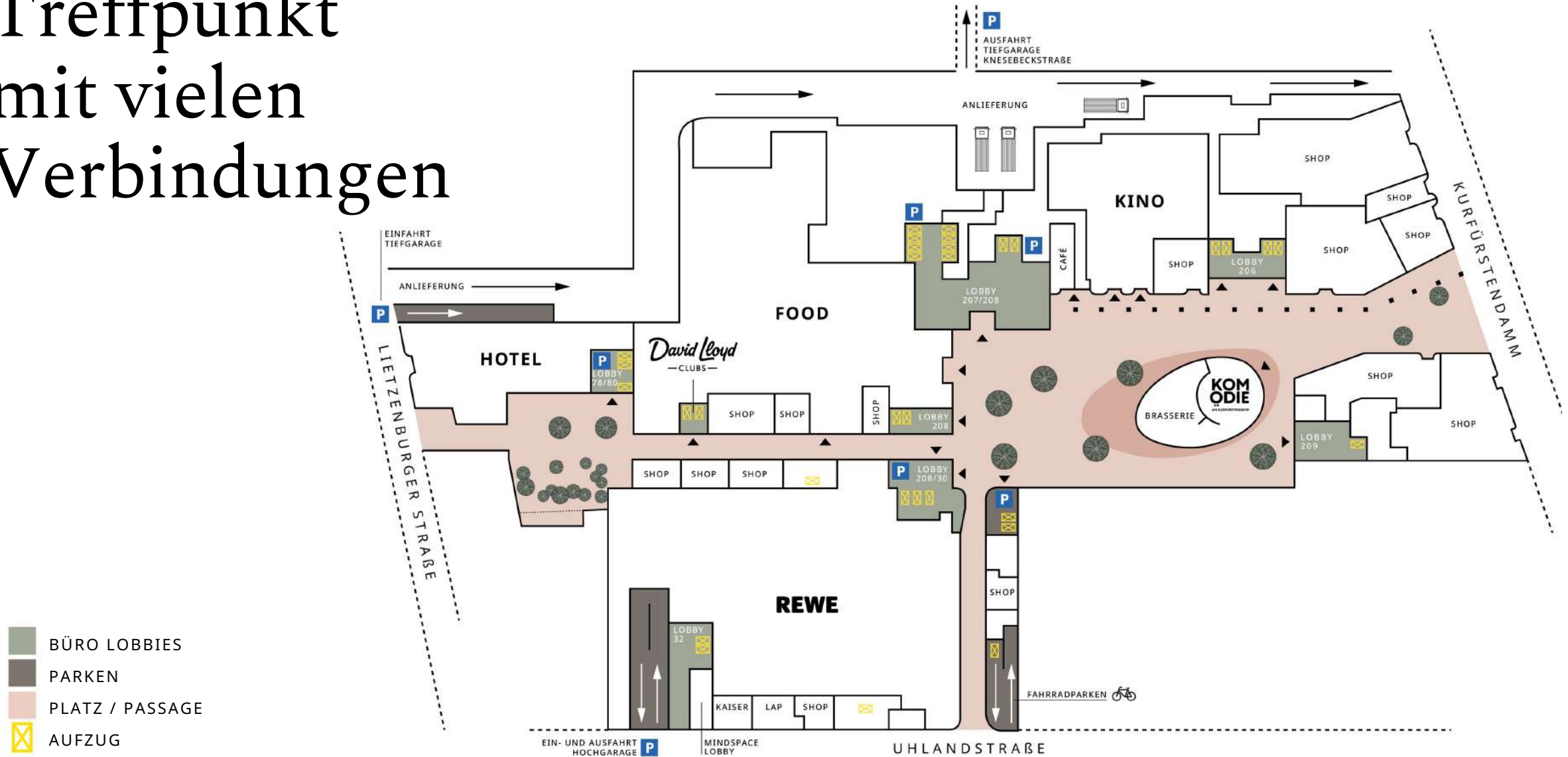
# Übersicht der Gebäude mit Büroflächen



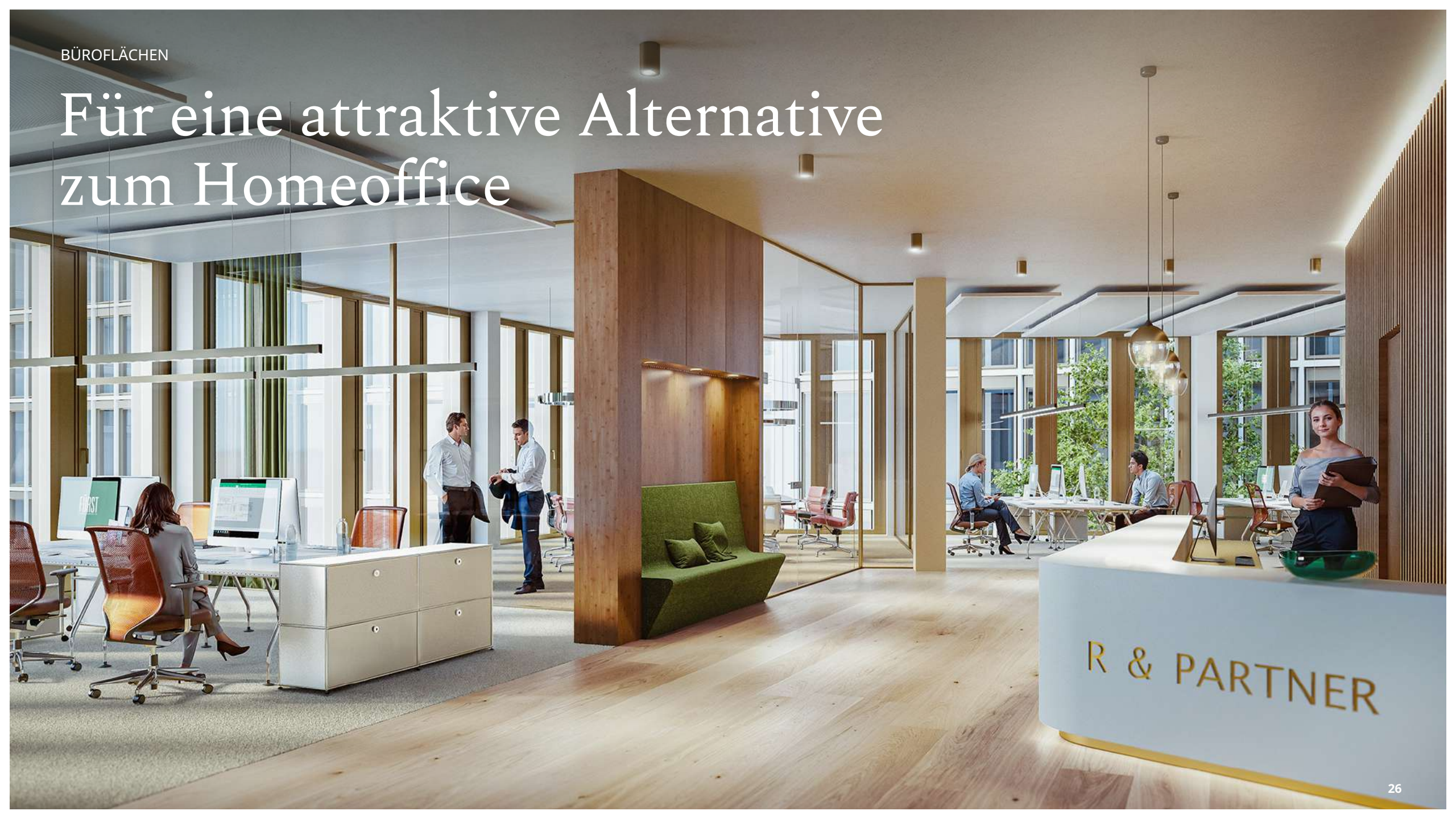
■ BÜROFLÄCHEN  
■ MINDSPACE



# Treffpunkt mit vielen Verbindungen



# Für eine attraktive Alternative zum Homeoffice



BÜROFLÄCHEN

# Für mehr Offenheit und Transparenz



BÜROFLÄCHEN

# Für Gespräche mit Weitblick



# Für Kollaboration – innen wie außen



BÜROFLÄCHEN

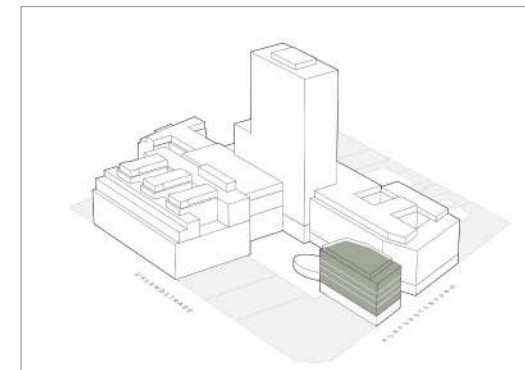
# Für diesen Ausblick am Abend



# Kurfürstendamm 209



(Version: März 2025)



**1.-5.OG**  
**Büro- und Terrassenfläche**  
**gesamt ca. 3.420 m<sup>2</sup>**

Musterplanung zeigt 1.OG

Regelgeschossgröße ca. 810 m<sup>2</sup>

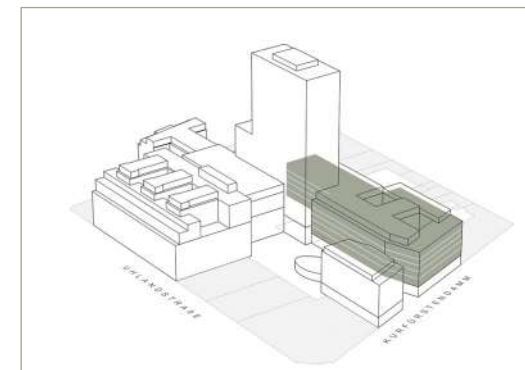
Exklusiver Innenhof ca. 50 m<sup>2</sup> und  
Terrasse im 5.OG 131 m<sup>2</sup>

Flächenangaben inkludieren  
anteilige Nutzung der Fahrradgarage

# Kurfürstendamm 206



(Version: März 2025)



**1.-5.OG**  
**Büro- und Terrassenfläche gesamt**  
**ca. 16.940 m<sup>2</sup>**

Musterplanung zeigt 2.OG

Regelgeschossgröße ca. 4.000 m<sup>2</sup>,  
teilbar ab ca. 2.000 m<sup>2</sup>

Exklusive Innenhöfe und Terrassen  
ca. 920 m<sup>2</sup>

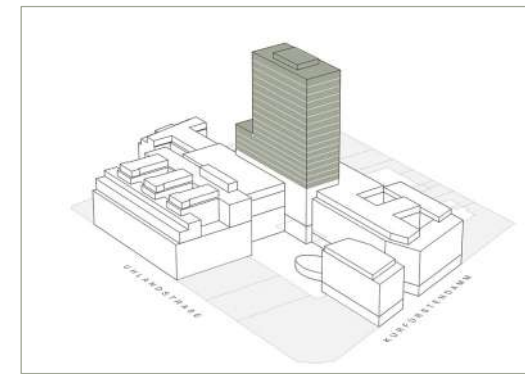
Flächenangaben inkludieren  
anteilige Nutzung der  
Gemeinschaftsterrasse  
im 7. Obergeschoss und der  
Fahrradgarage



# Kurfürstendamm 207



(Version: März 2025)



**8.-23.OG**  
**Büro- und Terrassenfläche**  
**gesamt ca. 17.497 m<sup>2</sup>**

Musterplanung zeigt 18.OG

Regelgeschossgröße  
ca. 1.400 m<sup>2</sup> - 1.000 m<sup>2</sup>

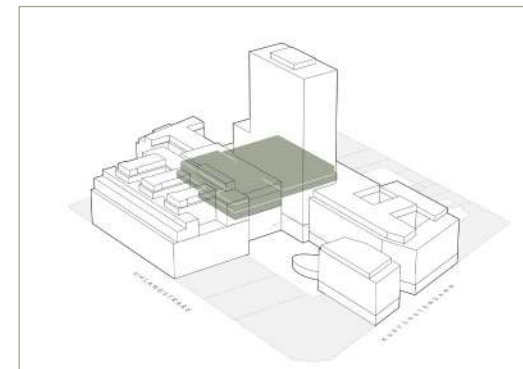
Exklusive Terrassen ca. 273,5 m<sup>2</sup>

Flächenangaben inkludieren  
anteilige Nutzung der  
Gemeinschaftsterrasse  
im 7. Obergeschoss und der  
Fahrradgarage

# Kurfürstendamm 207/208



(Version: March 2025)



**3./ 4.OG :**  
**Büro- und Terrassenfläche**  
**gesamt: ca. 5.300 m<sup>2</sup>**

Musterplanung zeigt 3.OG mit  
ca. 4.200 m<sup>2</sup>, teilbar ab 1.650 m<sup>2</sup>

Exklusive Terrassen und Innenhöfe  
ca. 480 m<sup>2</sup>

Flächenangaben inkludieren  
anteilige Nutzung der  
Gemeinschaftsterrasse  
im 7. Obergeschoss und der  
Fahrradgarage

FÜRST

# Nachhaltigkeit



# Natürlich nachhaltig!



1. Bauabschnitt



2. Bauabschnitt

## ESG-konform

Durch Erhalt und energetische Sanierung der Bausubstanz

## Einsparung grauer Energie

Auf ca. 50.000 m<sup>2</sup> Flächen konnte durch Erhalt der Gebäudesubstanz graue Energie und somit CO<sup>2</sup> gespart werden

## Ca. 50% weniger Abwasser

Durch wassersparende Spülkästen und sparsame Perlatoren

## Recycling der Fassade

Rund 6.000 m<sup>2</sup> alter Granit werden zu Terrassenbelag aufgearbeitet

## Elektro-Ladestellplätze

Zahlreiche Stellplätze sind für E-Lademöglichkeiten ausgestattet

## Weniger Versiegelungsflächen

Durch Gründächer und grüne Innenhofflächen

## Ca. 7.710 m<sup>2</sup> Retentionsdachflächen

Davon ca. 3.400 m<sup>2</sup> extensiv / intensiv bepflanzt

## Hohe Energieeffizienz

Durch neue Fassade, modernste Gebäudetechnik, Heiz- und Kühlsysteme und beste Isolation

## Integrierte Fahrradgarage

Mit ca. 600 Stellplätzen

## Ca. 30% weniger Wasserverbrauch

Durch Wassereinspar-Strategien

## Regenrückhaltebecken

Mit einem Speichervolumen von ca. 570 m<sup>3</sup>

## 20 Vogel-Nistplätze

Unterhalb des Daches für Mauersegler und Haussperlinge

FÜRST

# Projektbeteiligte und Kontakt



# Die Macher

## FÜRST

### EIGENTÜMER

Die PLSP ist strategisch und operativ für die weitere Entwicklung des FÜRST zuständig. An der Spitze der Gesellschaft steht Ryan Beckwith als CEO. Beim Projekt FÜRST ist Gerhard Leonhard Dunstheimer als CPO (Chief Project Coordinator) tätig.



### PROJEKTKOORDINATION

Mit mehr als dreißig Jahren Erfahrung im Immobilienbereich in ganz Europa und einem Transaktionsvolumen von mehr als 12 Milliarden Euro in verschiedenen Anlageklassen ist DUNMAN CAPITAL in mehreren Märkten und Sektoren tätig. Sie entwickeln und realisieren einzigartige standortbasierte Strategien mit einem ganzheitlichen, nachhaltigen Ansatz und schaffen Treffpunkte mit innovativen Konzepten.



### VERMIETUNG

Die CELLS Group entwickelt, realisiert und managt seit über 25 Jahren Gewerbeimmobilien in innerstädtischen Lagen. Ein Team aus rund 70 Mitarbeitern an drei Standorten bietet Services in allen Bereichen der Immobilien-Wertschöpfungskette. Als ursprünglicher Initiator des Projekts verantwortet CELLS die Generalplanung, das Objektmarketing und die Koordination der Vermietung.

# Kontakt



**Andrea Wlodarz**  
Head of Leasing  
Tel. +49 1579 239 46 03  
[a.wlodarz@cells-group.com](mailto:a.wlodarz@cells-group.com)



**Markella Zogbaum**  
Senior Leasing Manager  
Tel. +49 172 147 78 71  
[m.zogbaum@cells-group.com](mailto:m.zogbaum@cells-group.com)

FÜRST

# Danke für Ihre Aufmerksamkeit

© 2025 CELLS Group. In dieser Präsentation enthaltene Informationen stammen aus Quellen, die wir für zuverlässig halten. Für die Richtigkeit der gemachten Angaben kann jedoch keine Gewähr übernommen werden. Prognosen, Annahmen oder Schätzungen dienen nur als Beispiel und entsprechen nicht einer verbindlichen Zusicherung gegenwärtiger oder zukünftiger Eigenschaften des Objekts – ebenso ersetzen diese keine sorgfältige, unabhängige Prüfung des vorgestellten Objekts auf dessen Eignung für die Zwecke des Interessenten. Alle Außen- und Innenbilder sind unverbindliche Visualisierungen. Visualisierung der "Komödie am Kurfürstendamm" @KLAUS ROTH gesellschaft von architekten mbh bda.

März 2025